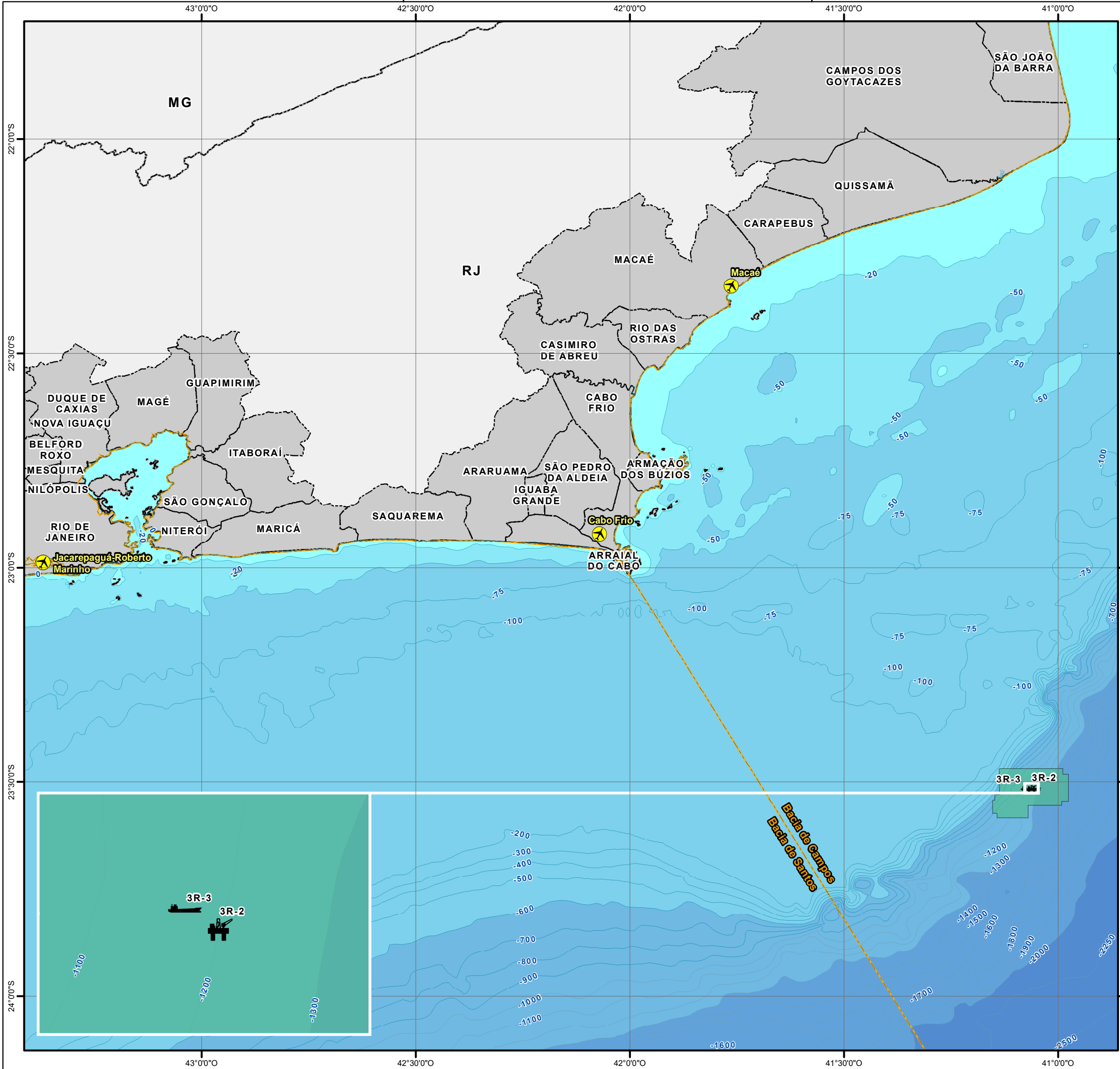


© WSP Brasil - Serviços Costeiros e Oceânicos
L:22541603_Implementação_Programas_3RPRODUTOIPMTA_2023MXD02541603-00-PMCTA-MP-1001-00_Mapa_Localizacao2023.mxd



Convenções Cartográficas		
	Limite da Bacia sedimentar	Isóbatas <1.000 m >1.000 m
	Limite Municipal Costeiro	
	Limite Estadual	
	Municípios Costeiros	
	Unidades da Federação	
Legenda Temática		
	Bases de Apoio Aérea	
	3R-2	
	3R-3	
	Papa-Terra	
Referências dos Dados		
<ul style="list-style-type: none">- Batimetria e Isóbatas - CPRM, 2013;- Base Cartográfica Contínua, 1:250.000 - IBGE, 2023;- Bacias Sedimentares - EPE, 2017;- Malha Municipal e Estadual - IBGE, 2023;- Dados do Projeto - 3R Petroleum, 2023;		
Propriedades Cartográficas		Mapa de Situação
<p>Escala 1:1.000.000 0 10 20 30 Quilômetros</p> <p>SISTEMA DE COORDENADAS GEOGRÁFICAS Sistema de Referência Geocêntrico para América do Sul 2000 Sistema Internacional de Referência Terrestre Elipsóide de Referência: Sistema Geodésico de Referência de 1980</p>		
Execução		Contratante
Projeto		
PROGRAMA MACRORREGIONAL DE CARACTERIZAÇÃO DO TRÁFEGO DE AERONAVES - PMCTA		
Título do Mapa		
MAPA DE LOCALIZAÇÃO		
Número do Mapa: 22541603-00-PMCTA-MP-1001		Revisão:
Data de Emissão: 18/04/2024	Tamanho da Folha: A3	Folha n°:
Elaboração: Marlon Nunes		Resp. Técnico: Carolina Santos